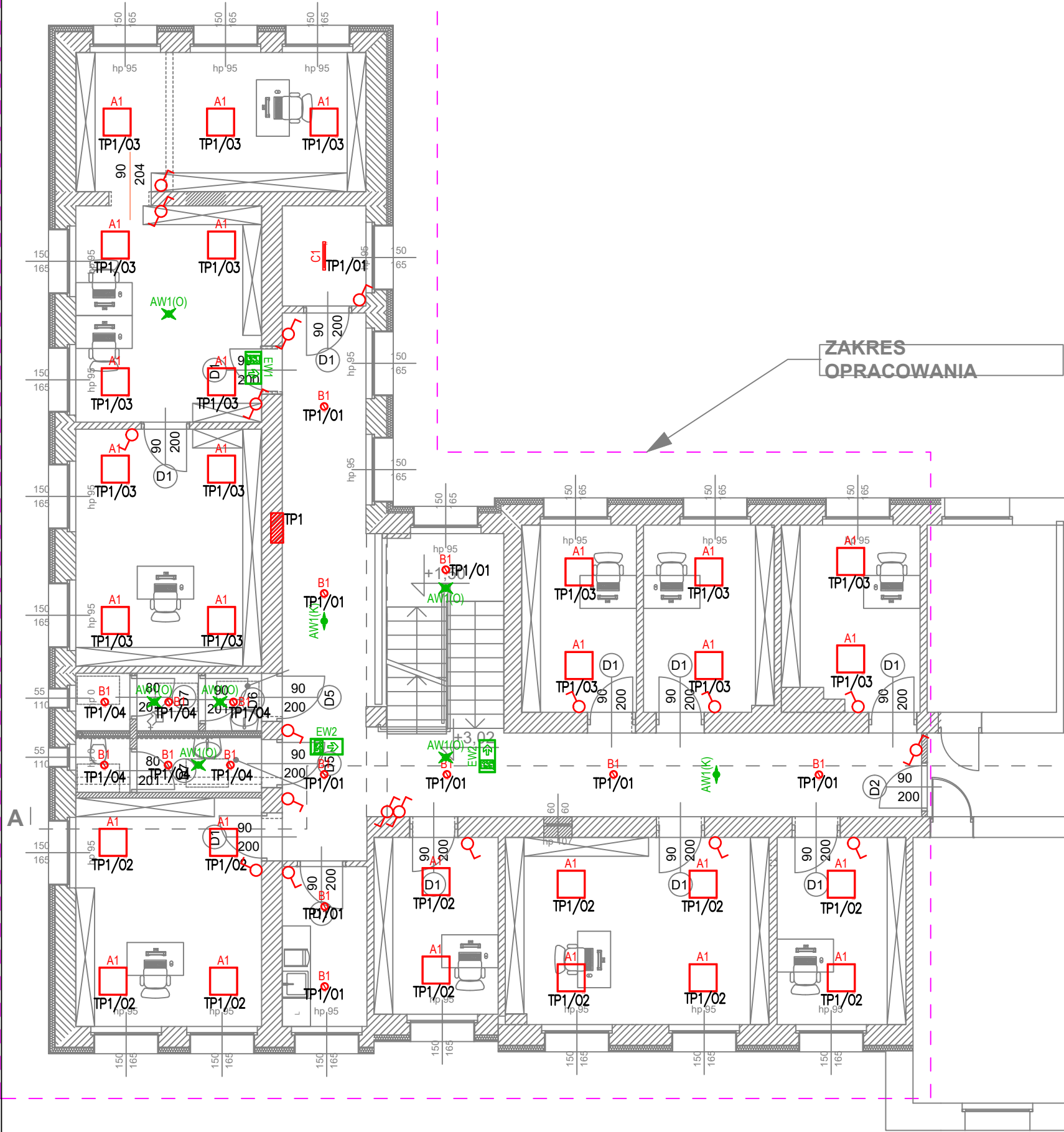


RZUT I PIĘTRA

Legenda opraw oświetleniowych	
A1	Oprawa biurowa , 4500 lm, 31.00 W, 146.00 lm/W, 4000 K, Ra >80, IP40/IP20, IK06, II klasa ochronności, SDCM ≤ 2, L70B50 228000 h, temperatura pracy od 0 do +35 °C, materiał korpusu aluminium powlekane, biały, wymiary 595/595/30 cm, atest PZH
B1	Oprawa typu downlight , 1800 lm, 18.00 W, 96.00 lm/W, cos φ= 0.99, znamionowy prąd diody 150 mA, 4000 K, Ra >80, IP44, IK08, I klasa ochronności, SDCM ≤ 3, L70B50 132000 h, temperatura pracy od -20 do +35 °C, materiał korpusu ABS, biały, wymiary 171/97 cm, natynkowy
C1	Oprawa przemysłowa , 34W, 4900lm, 144lm/W, 4000K, Ra >80, SDCM ≤ 3, L70B50 140000h, rozsył szeroki, materiał korpusu powlekana stal, biały, wymiary 600/57/45mm, IK06, IP65
AW1(O)AW1(K)	Oprawa oświetlenia awaryjnego , 1.1W, 200lm, 5700K, IP44, tryb pracy awaryjnej NM/M, montaż natynkowy, czas pracy modułu awaryjnego 1h, przełącznik rozsyłu korytarzowy/open space, autotest
EW1	Oprawa ewakuacyjna z kloszem jednostronnym , 250lm, IP65, Autotest
EW2	Oprawa ewakuacyjna z kloszem dwustronnym , 250lm, IP65, Autotest
EW-Z	Oprawa ewakuacyjna z kloszem jednostronnym , 250lm, IP65, Autotest, RAL9003, zestaw z grzałką do montażu na zewnątrz
Koncepcję oświetlenia awaryjnego i ewakuacyjnego należy uzgodnić ze strażakiem lub rzeczoznawcą ds. zabezpieczeń przeciwpożarowych. Rozmieszczenie oraz rodzaj piktogramów kierunkowych należy traktować jako poglądowe.	



Uwaga: wszystkie wymiary sprawdzić na planie budowy

FORUM-AKCENT

PRACOWNIA PROJEKTOWA ROMUALD SĄCZWA  
ul. Obrotycka 14B, 71-684 Szczecin  
NIP 8511143035 | REGON 810693690

NAZWA: Remont budynku Prokuratury Rejonowej w Pyrzycach

ADRES: ul. Tadeusza Kościuszki 24, Pyrzyce dz. nr 20/6, obręb Pyrzyce 6

FAZA: PROJEKT TECHNICZNO-WYKONAWCZY

BRANŻA: ELEKTROENERGETYCZNA

NAZWA RZUTU: RZUT PIĘTRA - IE OŚWIETLENIE

DATA: MAJ 2025 R

SKALA: 1:100

Projektant: mgr inż. PIOTR MARKOWSKI

Opiekun: mgr inż. MICHAŁ ANDERS

Sprawił: mgr inż. MARCIN PIATKOWSKI

Nr uprawnień: ZAP/0218/P00E/11

Podpis: W Rys.: ZAP/0218/P00E/11

IE8.2